

## 1. エネルギーカードのラインナップについて



左から

『宇宙のカード (チャネリング支援)』

『ヒーリングカード (ヒーリング・エネルギーワーク支援)』

『剣のカード (浄化・浄霊・エーテルコードのカット・チャクラ調整)』

『プロテクションカード』

『ブロック解除カード』

です。

クレジットカードと同じサイズですので、お財布やポケットに入れて持ち歩くことをオススメします。

## 2. エネルギーカードの基本的な使い方

カードの存在を『認識』することで、カードからエネルギーを受け取ることが出来ます。

カードに意識を向けたり、人や物に対してカードをかざしたり、枕の下に敷いて寝たりすると良いでしょう。「こころ！」という場面では、カードに対して「サポートをお願いします！」と宣言してみてください。

また、物をカードの上に置くだけで、対象を浄化することも出来ます。

エネルギーにはある程度の万能性があるので、どのカードでも、「ペンデュラムやパワーストーン、お金、その他たいていのモノは浄化可能」です。

## 3. エネルギーカードの取り扱いについて

カードには、自己浄化・自己調整機能を組み込んでありますので、**浄化等は不要**です。

紙製ですので、**水濡れには注意**してください（水に強い『ラミネートバージョン』もあります）

なお、カードのエネルギーを「強すぎる！」と感じる場合は、封筒や袋に入れると多少和らぎます。

特に、『**ブロック解除カード**』は強力ですので、エネルギーに慣れるまでは、他のカードを上重ねて使用することをオススメします。（次ページ参照）

## 4. カードの重ね合わせ例

同じカードを複数枚重ねたり、違う種類のカードを組み合わせるのもオススメです。基本的には、**枚数が増えるほど、強力な効果を発揮**します。

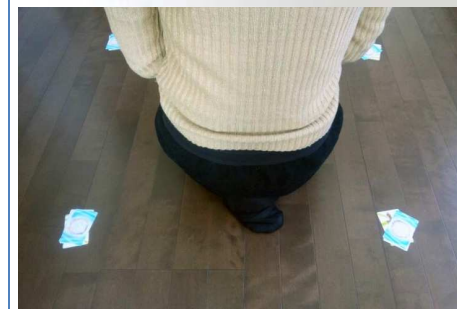
異なるカードを重ねて使う場合は、**重ねる順番**によっても効果が変わってきます。以下に、重ね合わせの参考例を挙げておきます。

目的	(下) ←	→ (上)
癒し	ヒーリング・宇宙・プロテクション	
催眠誘導	ヒーリング・剣・宇宙・プロテクション	
仕事効率アップ	プロテクション・剣・宇宙	
ブロック解除	剣・プロテクション・ブロック解除 (×好きな枚数)	
↑が強すぎる場合	ブロック解除・プロテクション・剣・プロテクション	
浄霊・過去生の救出	プロテクション・宇宙・ブロック解除・剣	
↑が強すぎる場合	ブロック解除・プロテクション・宇宙・剣・プロテクション	
チャネリング	剣・宇宙・プロテクション	
↑より高次元行き	剣・プロテクション・宇宙 (×好きな枚数)・剣・宇宙	

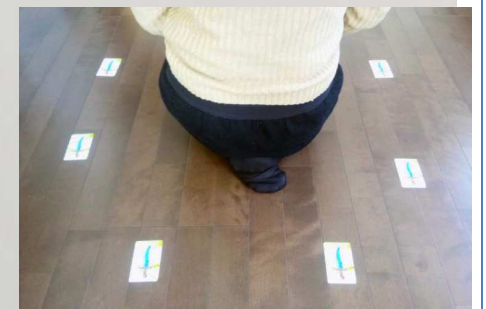
## 5. エネルギーカードによる場の形成

カードで**周囲を囲う**ことで、**エネルギー的な『場』**を創ることができます。瞑想やワーク、仕事を行う際に、この『場』を活用すると効果的です。

4カ所を囲んで場を創る場合



8カ所を囲んで場を創る場合



※8枚を使用する場合は、八角形をイメージ

なお、普段使う部屋の四隅にカードを張り付けるなどして、「常に部屋にブロック解除の場を創りっぱなし」「常に仕事効率アップの場を創りっぱなし」という使い方は避けた方が良いでしょう。メリハリ・オンとオフの切り替え・緊張と弛緩のバランスは大事ですからね^^